



Elaborado por:

Jean Pablo Ruiz Torres

Geovani Andrés Arenas Cuevas

Contacto y soporte

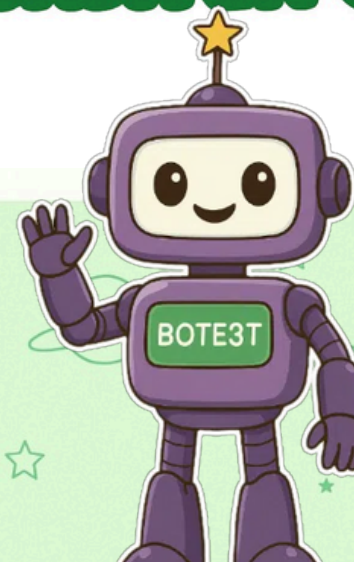
Comuníquese a los correos:

- geovani2170811@gmail.com
- poljprt.03@gmail.com



BOTE3T

GUÍA DE USO DE HERRAMIENTA EDUCATIVA BASADA EN GPT



Introducción

BOTE3T es un **chatbot educativo** diseñado para **enseñar radioastronomía** a niños de manera interactiva y personalizada. Esta guía tiene como propósito **orientar a los usuarios en el uso de la herramienta**, facilitando su integración en entornos educativos.

Acceso al Sistema

Para utilizar **BOTE3T** puedes acceder a través del código QR que aparece en la portada o con el siguiente link: <https://BOTE3T.pythonanywhere.com>

Es necesario contar con conexión a internet.

Registro de Usuario

Para usar **BOTE3T**, primero debe crear una cuenta:

1. Visite la página de registro.
2. Complete los siguientes campos:
 - Nombre: Su nombre completo.
 - Usuario: Nombre de usuario de su preferencia.
 - Edad: Su edad actual.
 - Contraseña: Cree una contraseña.
3. Pulse el botón Registrarse.
4. Ahora puede iniciar sesión con sus credenciales.

Inicio de Sesión

Si ya tiene una cuenta:

1. Visite la página de inicio de sesión.
2. Ingrese su usuario y contraseña.
3. Pulse el botón ¡Vamos! para acceder.

Modo de uso

BOTE3T cuenta con dos modos de interacción diseñados para diferentes experiencias de aprendizaje:

Modo Pregunta/Respuesta

Este modo es ideal para respuestas rápidas y directas:

1. Escriba su pregunta en la caja de texto.
2. Pulse Enviar.
3. Recibirá una respuesta clara y adaptada a la edad.

Grupos de edad considerados:

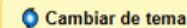
- **6-8 años:** explicaciones muy simples y con ejemplos cotidianos.
- **9-11 años:** explicaciones más detalladas, amigables y directas.
- **12-16 años:** explicaciones específicas, comparaciones útiles.
- **17+ años:** explicaciones detalladas y maduras.





Modo de Aprendizaje Interactivo

Este modo es ideal para aprender interactivamente. Este modo sigue unas etapas definidas:

1. **Selección:** Elija un tema de aprendizaje.
2. **Exploración:** Reciba información interesante sobre el tema.
3. **Juego:** Participe en actividades como adivinanzas o preguntas.
4. **Reto:** Aplique lo aprendido resolviendo un reto.
5. **Reflexión:** Comente lo que más le gustó o aprendió.

Puede cambiar de tema en cualquier momento pidiéndole a BOTE3T. Él te mostrará el botón "Cambiar de Tema".

 Cambiar de tema

En ambos modos se podrá tener una interacción por voz, para realizar una pregunta activamos el botón con el  una vez terminemos la pregunta oprimir  y si quieres escuchar la narración de la respuesta oprimir  y para pausarla oprime 

Al terminar la sesión oprima Guardar y salir.